

Mittelstraße 6
 07554 Korbußen (Gewerbegebiet)

Tel.: 03 66 02 / 5 32 - 0

Fax: 03 66 02 / 5 32 - 22

e-mail: Beratung@axxo-Design.de

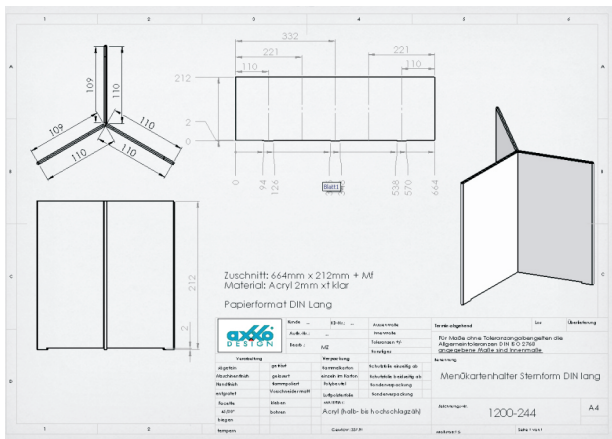
e-mail: Grafik@axxo-Design.de

<http://www.axxo-design.de>

Laserschneiden und Fräsen **Infos**

► Daten zur Ansicht

PDF / DXF / Ai / EPS / CDR / SLDPRТ / SLDASM / SLDDRW / STL / IGES



► Daten zur Übernahme an CNC Fertigung

► 2D Daten

DXF / Ai / EPS / CDR / SLDPRТ / SLDASM / SLDDRW

(bei Grafikformaten generell für PC, Schriften in Pfade gewandelt, Vektordaten)

► 3D Daten

STL / IGES / SLDPRТ / SLDASM

- - Inhalt der Daten: nur das zu fertigende Teil 1:1, keine Beschriftungen, Bemaßungen, Fremdteile o.ä.
- Daten dürfen immer nur einen Layer haben
- unsaubere Daten werden von axxo-Design bereinigt und berechnet (60.- EUR / Stunde)
- Biegeteile müssen als Abwicklung abgespeichert werden oder werden von axxo-Design nachkonstruiert und berechnet (60.- EUR / Stunde)

► Plattenformate:

Fräse: 2000 x 3000 mm

Laser: 1250 x 2200 mm

